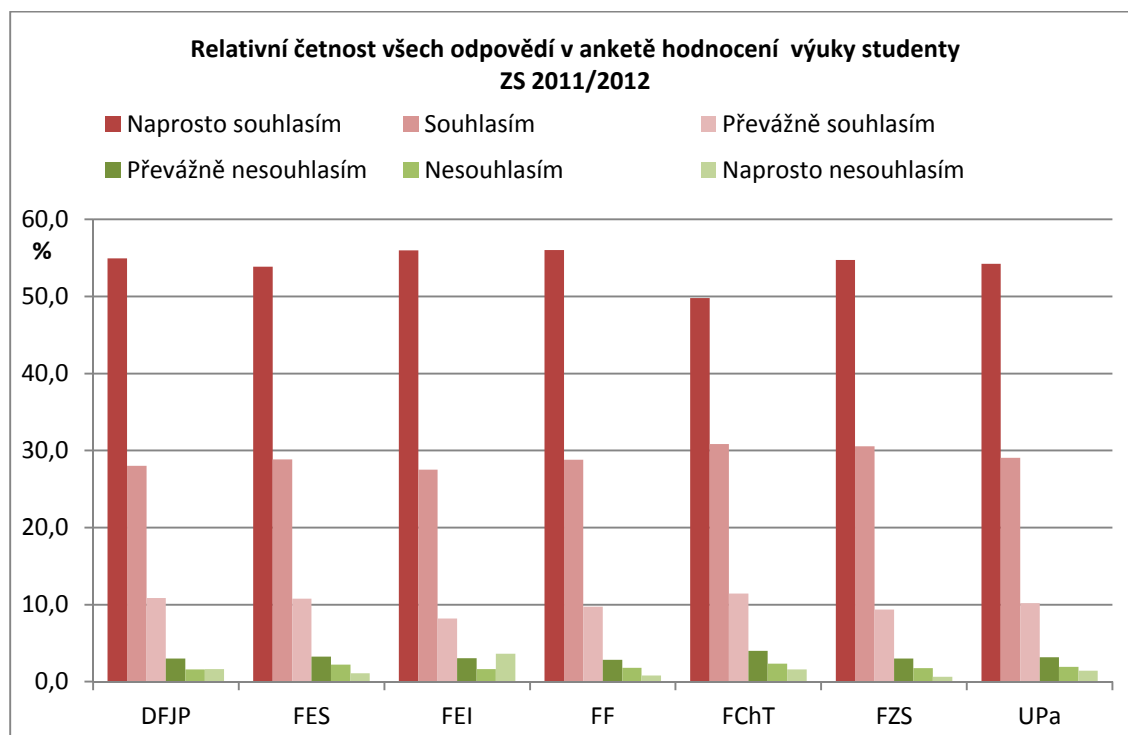


**Globální statistika odpovědí ankety hodnocení výuky studenty
ZS 2011/2012**

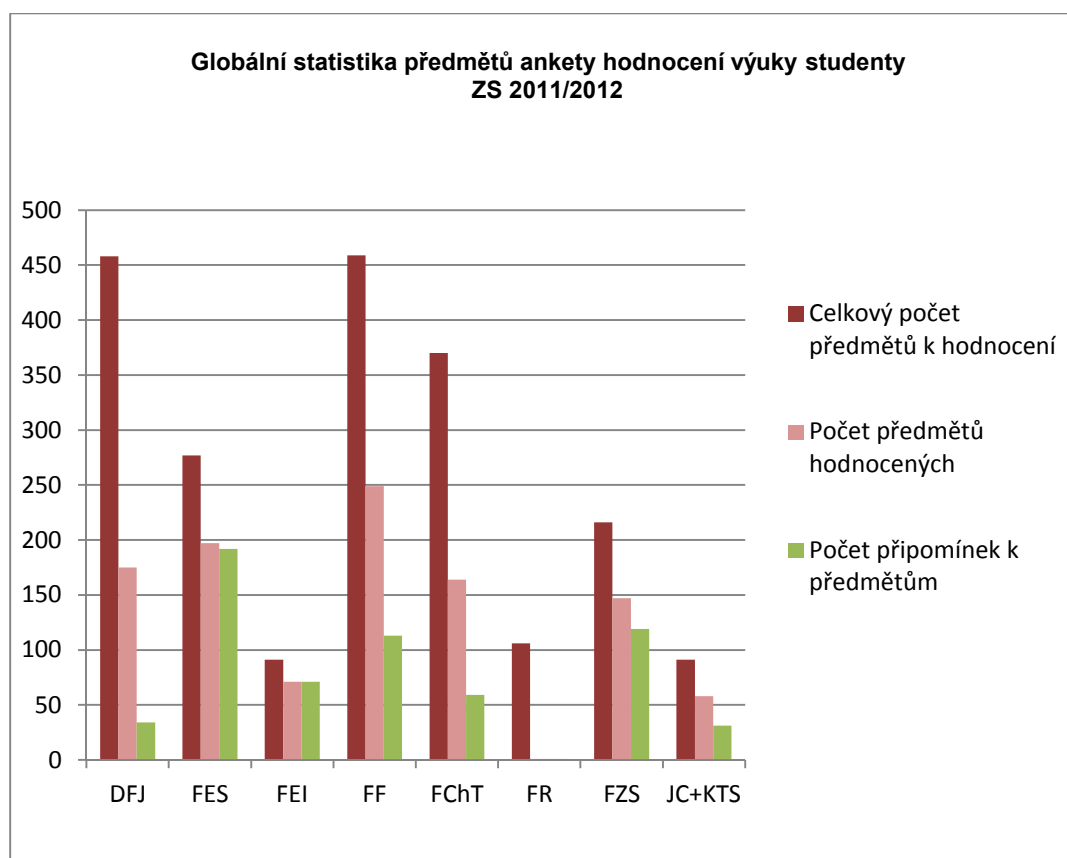
Celkový počet odpovědí							
Fakulta	Naprostou souhlasím	Souhlasím	Převážně souhlasím	Převážně nesouhlasím	Nesouhlasím	Naprostou nesouhlasím	Celkem
DFJP	1762	899	348	96	51	52	3208
FES	4025	2157	804	243	165	81	7475
FEI	1700	836	249	92	50	110	3037
FF	2473	1272	429	126	79	36	4415
FChT	1582	980	364	127	74	51	3178
FZS	1664	929	284	91	53	19	3040
UPa	13206	7073	2478	775	472	349	24353

Relativní četnost odpovědí v %							
Fakulta	Naprostou souhlasím	Souhlasím	Převážně souhlasím	Převážně nesouhlasím	Nesouhlasím	Naprostou nesouhlasím	Celkem
DFJP	54,9	28,0	10,8	3,0	1,6	1,6	100,0
FES	53,8	28,9	10,8	3,3	2,2	1,1	100,0
FEI	56,0	27,5	8,2	3,0	1,6	3,6	100,0
FF	56,0	28,8	9,7	2,9	1,8	0,8	100,0
FChT	49,8	30,8	11,5	4,0	2,3	1,6	100,0
FZS	54,7	30,6	9,3	3,0	1,7	0,6	100,0
UPa	54,2	29,0	10,2	3,2	1,9	1,4	100,0



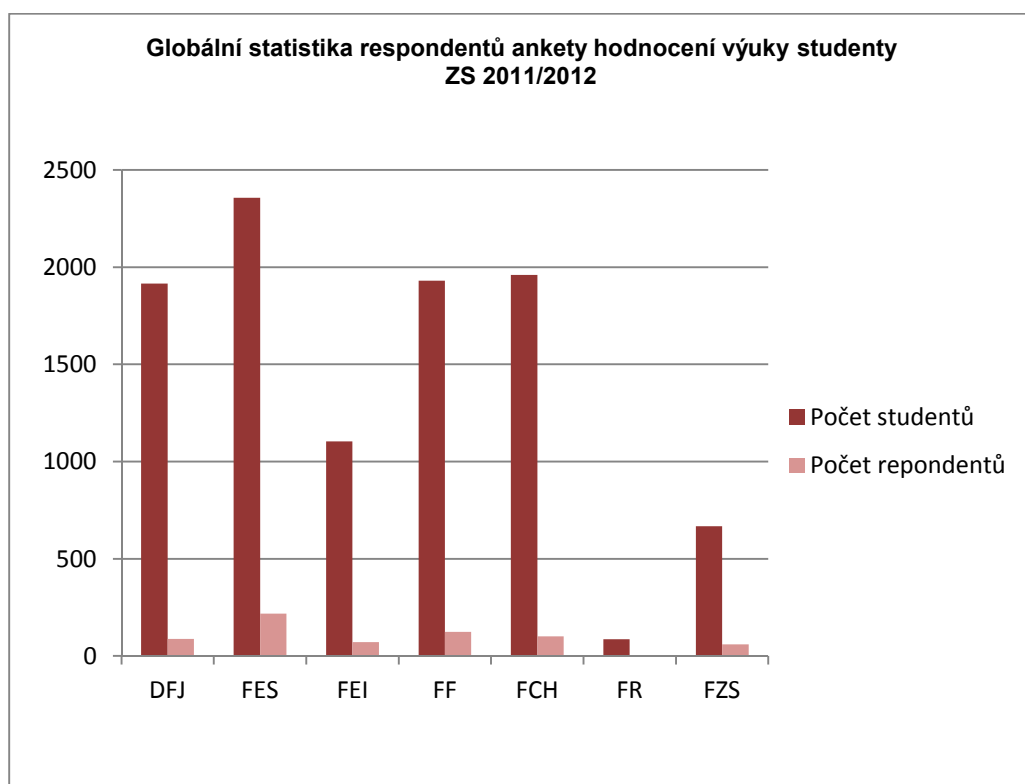
**Globální statistika předmětů ankety hodnocení výuky studenty
ZS 2011/2012**

Fakulta	Celkový počet předmětů k hodnocení	Počet předmětů hodnocených	Počet připomínek k předmětům
DFJP	458	175	34
FES	277	197	192
FEI	91	71	71
FF	459	249	113
FChT	370	164	59
FR	106	1	1
FZS	216	147	119
JC+KTS	91	58	31
UPa	2068	1062	620



**Globální statistika respondentů anket hodnocení výuky studenty
ZS 2011/2012**

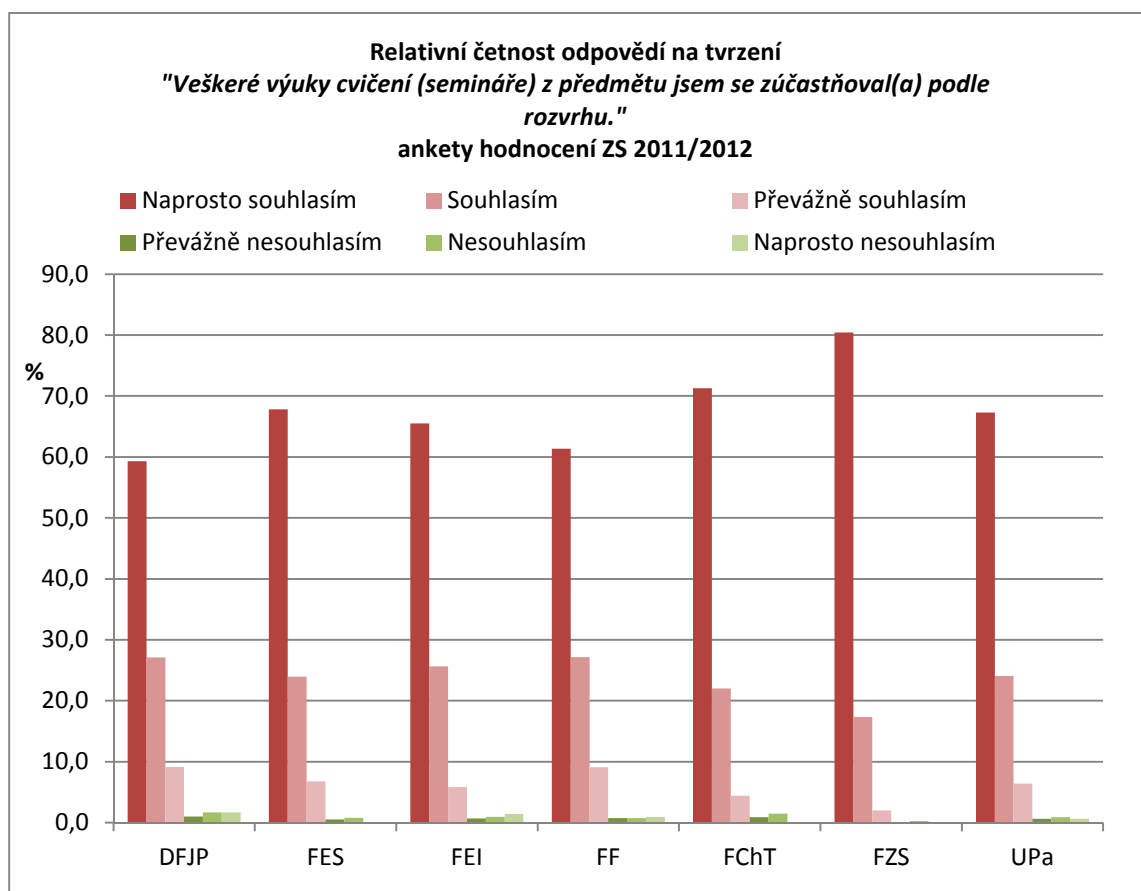
Fakulta	Počet studentů	Počet respondentů	%
DFJ	1915	88	4,6%
FES	2357	218	9,2%
FEI	1104	72	6,5%
FF	1931	125	6,5%
FCH	1960	102	5,2%
FR	87	1	1,1%
FZS	668	60	9,0%
UPa	10022	666	6,6%



Statistika odpovědí dle jednotlivých tvrzení

Počet odpovědí na tvrzení:							
<i>Veškeré výuky cvičení (semináře) z předmětu jsem se zúčastňoval(a) podle rozvrhu.</i>							
Fakulta	Naprosto souhlasím	Souhlasím	Převážně souhlasím	Převážně nesouhlasím	Nesouhlasím	Naprosto nesouhlasím	Celkem
DFJP	175	80	27	3	5	5	295
FES	510	180	51	4	6	1	752
FEI	281	110	25	3	4	6	429
FF	330	146	49	4	4	5	538
FChT	243	75	15	3	5		341
FZS	283	61	7	0	1	0	352
UPa	1822	652	174	17	25	17	2707

Relativní četnost odpovědí v %							
Fakulta	Naprosto souhlasím	Souhlasím	Převážně souhlasím	Převážně nesouhlasím	Nesouhlasím	Naprosto nesouhlasím	Celkem
DFJP	59,3	27,1	9,2	1,0	1,7	1,7	100,0
FES	67,8	23,9	6,8	0,5	0,8	0,1	100,0
FEI	65,5	25,6	5,8	0,7	0,9	1,4	100,0
FF	61,3	27,1	9,1	0,7	0,7	0,9	100,0
FChT	71,3	22,0	4,4	0,9	1,5	0,0	100,0
FZS	80,4	17,3	2,0	0,0	0,3	0,0	100,0
UPa	67,3	24,1	6,4	0,6	0,9	0,6	100,0



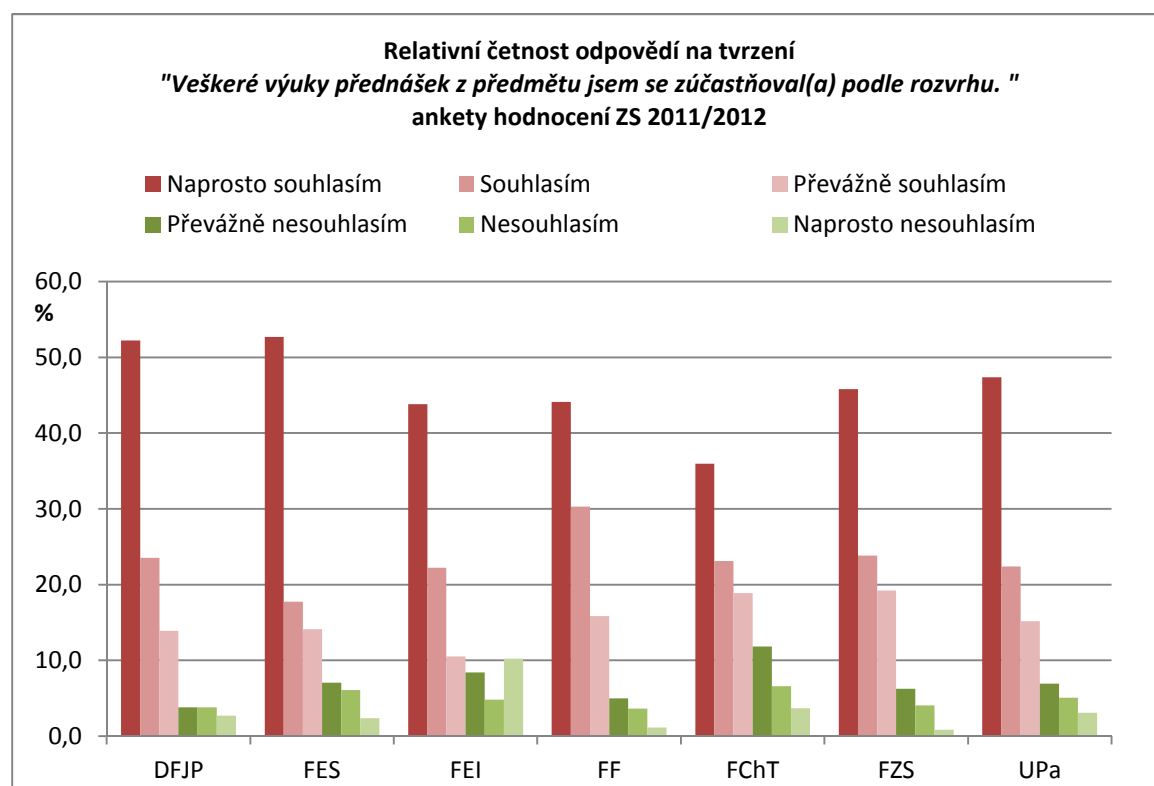
Počet odpovědí na tvrzení:

Veškeré výuky přednášek z předmětu jsem se zúčastňoval(a) podle rozvrhu.

Fakulta	Naprosto souhlasím	Souhlasím	Převážně souhlasím	Převážně nesouhlasím	Nesouhlasím	Naprosto nesouhlasím	Celkem
DFJP	233	105	62	17	17	12	446
FES	538	181	144	72	62	24	1021
FEI	146	74	35	28	16	34	333
FF	195	134	70	22	16	5	442
FChT	137	88	72	45	25	14	381
FZS	169	88	71	23	15	3	369
UPa	1418	670	454	207	151	92	2992

Relativní četnost odpovědí v %

Fakulta	Naprosto souhlasím	Souhlasím	Převážně souhlasím	Převážně nesouhlasím	Nesouhlasím	Naprosto nesouhlasím	Celkem
DFJP	52,2	23,5	13,9	3,8	3,8	2,7	100,0
FES	52,7	17,7	14,1	7,1	6,1	2,4	100,0
FEI	43,8	22,2	10,5	8,4	4,8	10,2	100,0
FF	44,1	30,3	15,8	5,0	3,6	1,1	100,0
FChT	36,0	23,1	18,9	11,8	6,6	3,7	100,0
FZS	45,8	23,8	19,2	6,2	4,1	0,8	100,0
UPa	47,4	22,4	15,2	6,9	5,0	3,1	100,0



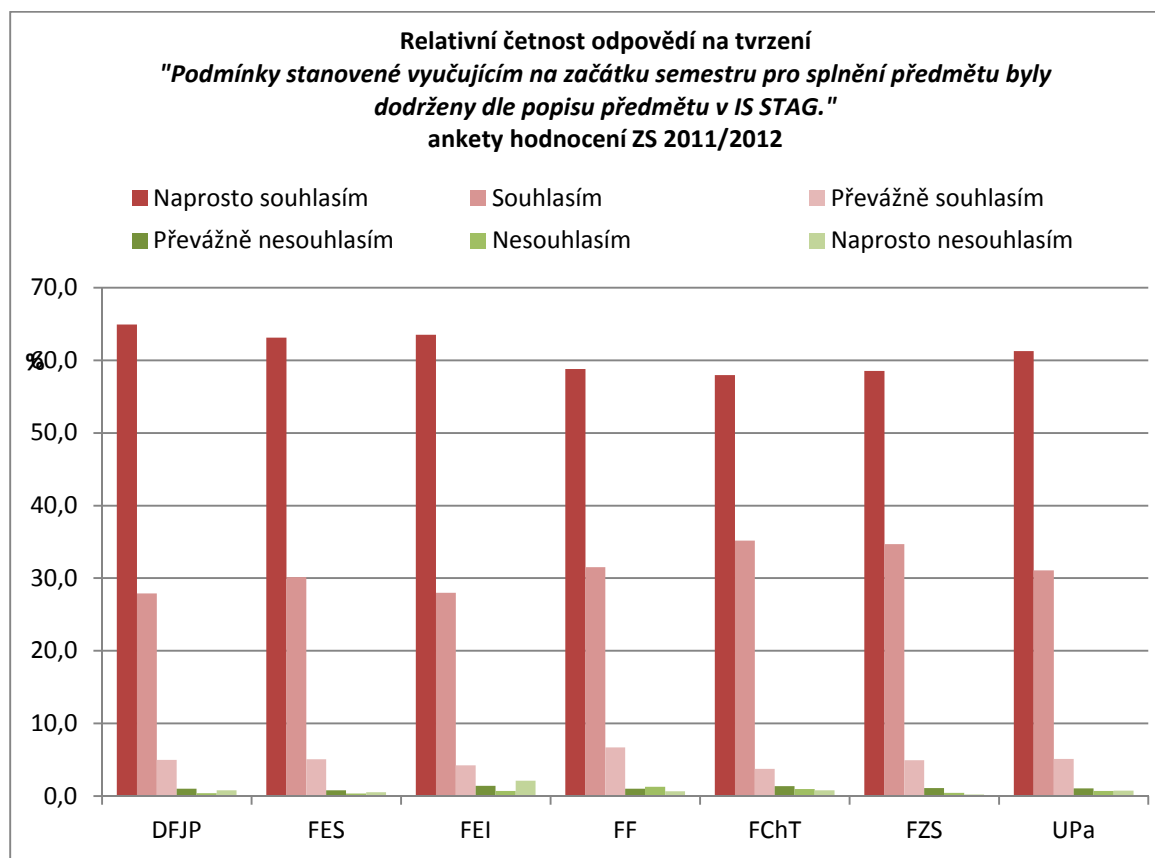
Počet odpovědí na tvrzení:

Podmínky stanovené vyučujícím na začátku semestru pro splnění předmětu byly dodrženy dle popisu předmětu v IS STAG.

Fakulta	Naprostou souhlasím	Souhlasím	Převážně souhlasím	Převážně nesouhlasím	Nesouhlasím	Naprostou nesouhlasím	Celkem
DFJP	326	140	25	5	2	4	502
FES	710	339	57	9	4	6	1125
FEI	270	119	18	6	3	9	425
FF	457	245	52	8	10	5	777
FChT	295	179	19	7	5	4	509
FZS	260	154	22	5	2	1	444
UPa	2318	1176	193	40	26	29	3782

Relativní četnost odpovědí v %

Fakulta	Naprostou souhlasím	Souhlasím	Převážně souhlasím	Převážně nesouhlasím	Nesouhlasím	Naprostou nesouhlasím	Celkem
DFJP	64,9	27,9	5,0	1,0	0,4	0,8	100,0
FES	63,1	30,1	5,1	0,8	0,4	0,5	100,0
FEI	63,5	28,0	4,2	1,4	0,7	2,1	100,0
FF	58,8	31,5	6,7	1,0	1,3	0,6	100,0
FChT	58,0	35,2	3,7	1,4	1,0	0,8	100,0
FZS	58,6	34,7	5,0	1,1	0,5	0,2	100,0
UPa	61,3	31,1	5,1	1,1	0,7	0,8	100,0



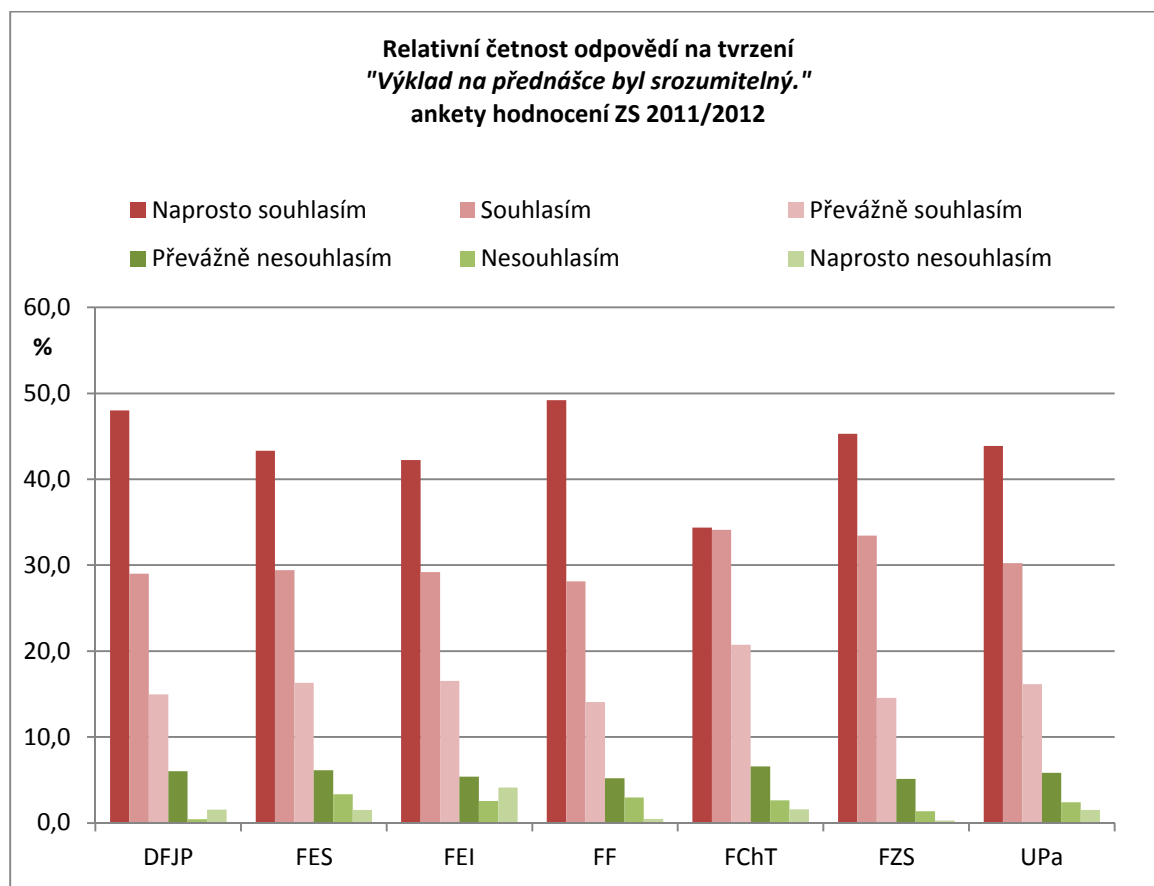
Počet odpovědí na tvrzení:

Výklad na přednášce byl srozumitelný.

Fakulta	Naprostou souhlasím	Souhlasím	Převážně souhlasím	Převážně nesouhlasím	Nesouhlasím	Naprostou nesouhlasím	Celkem
DFJP	215	130	67	27	2	7	448
FES	430	292	162	61	33	15	993
FEI	133	92	52	17	8	13	315
FF	217	124	62	23	13	2	441
FChT	131	130	79	25	10	6	381
FZS	168	124	54	19	5	1	371
UPa	1294	892	476	172	71	44	2949

Relativní četnost odpovědí v %

Fakulta	Naprostou souhlasím	Souhlasím	Převážně souhlasím	Převážně nesouhlasím	Nesouhlasím	Naprostou nesouhlasím	Celkem
DFJP	48,0	29,0	15,0	6,0	0,4	1,6	100,0
FES	43,3	29,4	16,3	6,1	3,3	1,5	100,0
FEI	42,2	29,2	16,5	5,4	2,5	4,1	100,0
FF	49,2	28,1	14,1	5,2	2,9	0,5	100,0
FChT	34,4	34,1	20,7	6,6	2,6	1,6	100,0
FZS	45,3	33,4	14,6	5,1	1,3	0,3	100,0
UPa	43,9	30,2	16,1	5,8	2,4	1,5	100,0



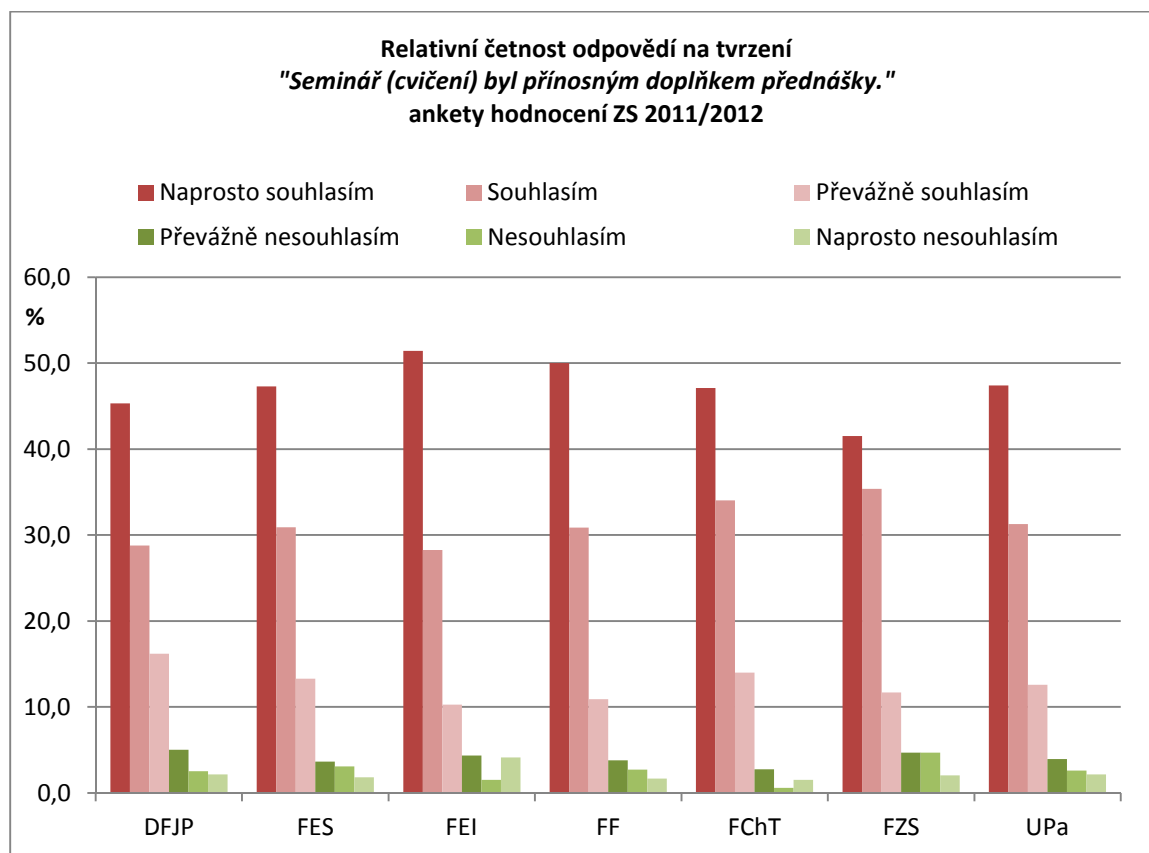
Počet odpovědí na tvrzení:

Seminář (cvičení) byl přínosným doplňkem přednášky.

Fakulta	Naprostou souhlasím	Souhlasím	Převážně souhlasím	Převážně nesouhlasím	Nesouhlasím	Naprostou nesouhlasím	Celkem
DFJP	126	80	45	14	7	6	278
FES	338	221	95	26	22	13	715
FEI	200	110	40	17	6	16	389
FF	238	147	52	18	13	8	476
FChT	155	112	46	9	2	5	329
FZS	142	121	40	16	16	7	342
UPa	1199	791	318	100	66	55	2529

Relativní četnost odpovědí v %

Fakulta	Naprostou souhlasím	Souhlasím	Převážně souhlasím	Převážně nesouhlasím	Nesouhlasím	Naprostou nesouhlasím	Celkem
DFJP	45,3	28,8	16,2	5,0	2,5	2,2	100,0
FES	47,3	30,9	13,3	3,6	3,1	1,8	100,0
FEI	51,4	28,3	10,3	4,4	1,5	4,1	100,0
FF	50,0	30,9	10,9	3,8	2,7	1,7	100,0
FChT	47,1	34,0	14,0	2,7	0,6	1,5	100,0
FZS	41,5	35,4	11,7	4,7	4,7	2,0	100,0
UPa	47,4	31,3	12,6	4,0	2,6	2,2	100,0



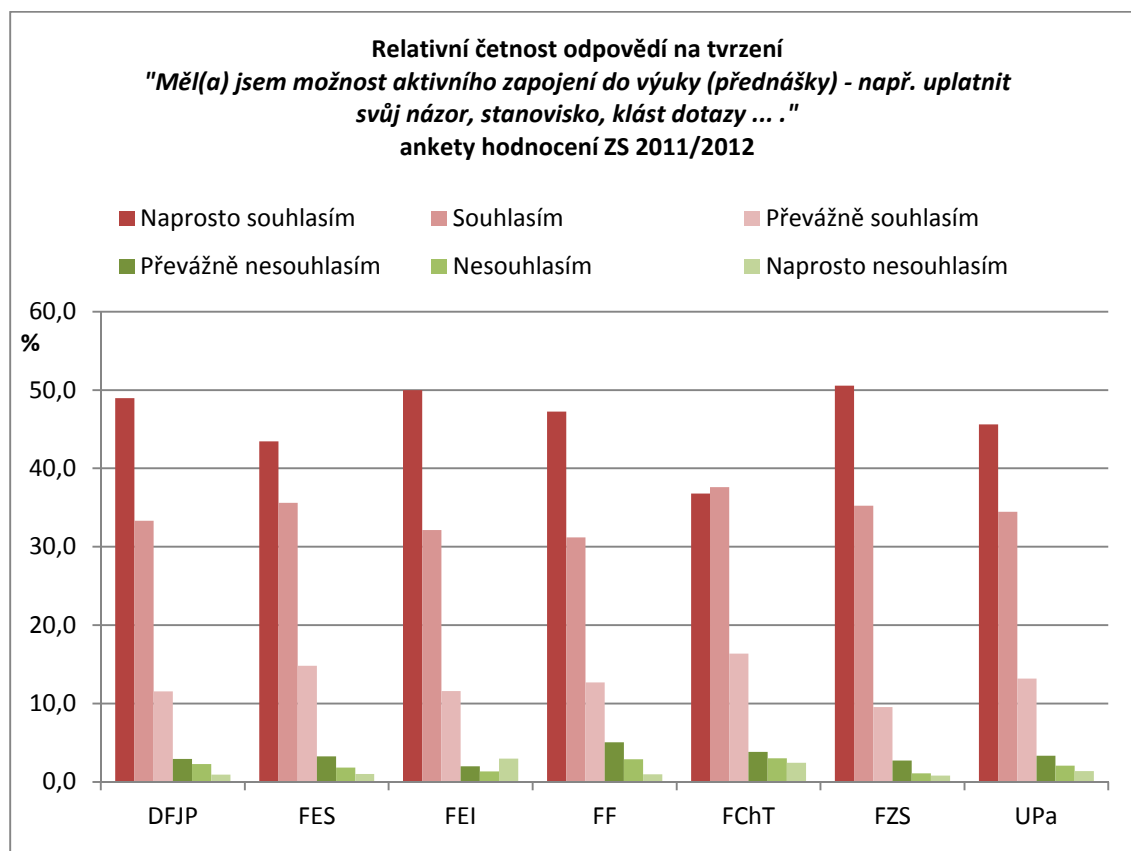
Počet odpovědí na tvrzení:

Měl(a) jsem možnost aktivního zapojení do výuky (přednášky) - např. uplatnit svůj názor, stanovisko, klást dotazy ...

Fakulta	Naprostou souhlasím	Souhlasím	Převážně souhlasím	Převážně nesouhlasím	Nesouhlasím	Naprostou nesouhlasím	Celkem
DFJP	216	147	51	13	10	4	441
FES	426	349	145	32	18	10	980
FEI	151	97	35	6	4	9	302
FF	197	130	53	21	12	4	417
FChT	135	138	60	14	11	9	367
FZS	185	129	35	10	4	3	366
UPa	1310	990	379	96	59	39	2873

Relativní četnost odpovědí v %

Fakulta	Naprostou souhlasím	Souhlasím	Převážně souhlasím	Převážně nesouhlasím	Nesouhlasím	Naprostou nesouhlasím	Celkem
DFJP	49,0	33,3	11,6	2,9	2,3	0,9	100,0
FES	43,5	35,6	14,8	3,3	1,8	1,0	100,0
FEI	50,0	32,1	11,6	2,0	1,3	3,0	100,0
FF	47,2	31,2	12,7	5,0	2,9	1,0	100,0
FChT	36,8	37,6	16,3	3,8	3,0	2,5	100,0
FZS	50,5	35,2	9,6	2,7	1,1	0,8	100,0
UPa	45,6	34,5	13,2	3,3	2,1	1,4	100,0



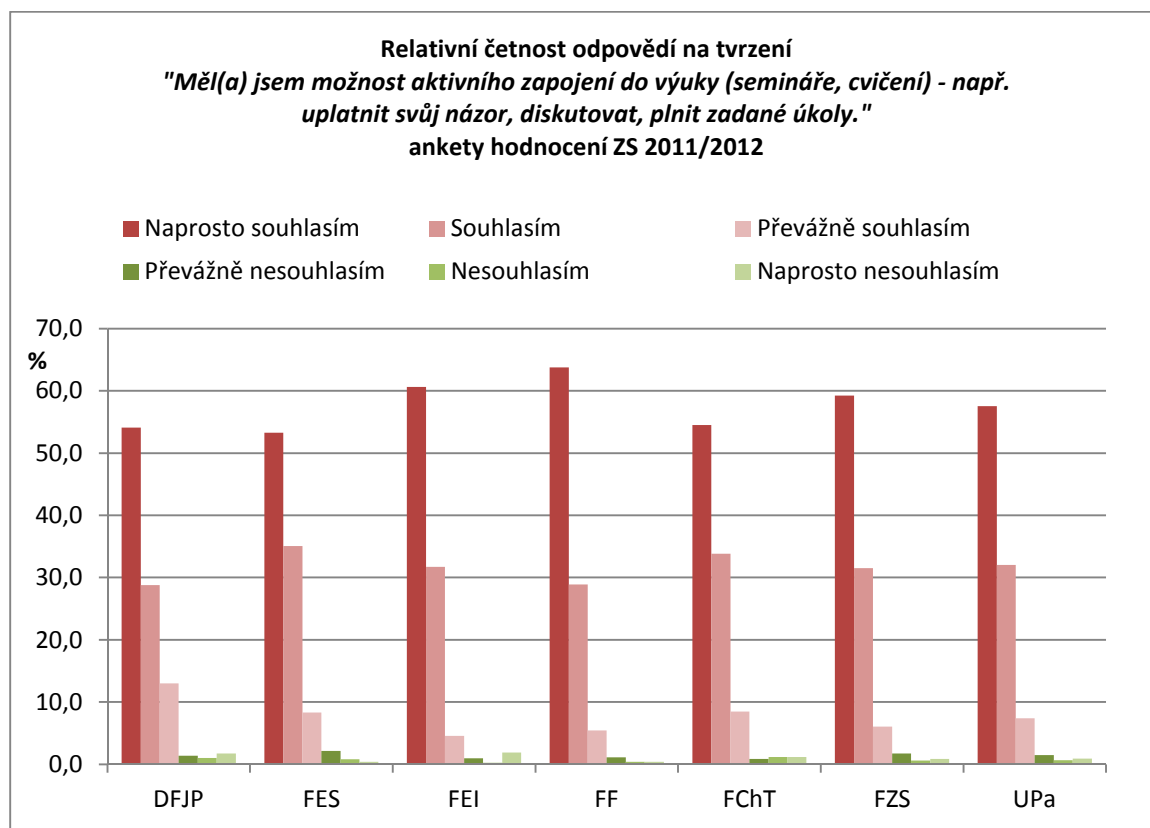
Počet odpovědí na tvrzení:

Měl(a) jsem možnost aktivního zapojení do výuky (semináře, cvičení) - např. uplatnit svůj názor, diskutovat, plnit zadané úkoly.

Fakulta	Naprostou souhlasím	Souhlasím	Převážně souhlasím	Převážně nesouhlasím	Nesouhlasím	Naprostou nesouhlasím	Celkem
DFJP	158	84	38	4	3	5	292
FES	398	262	62	16	6	3	747
FEI	254	133	19	4	1	8	419
FF	340	154	29	6	2	2	533
FChT	187	116	29	3	4	4	343
FZS	205	109	21	6	2	3	346
UPa	1542	858	198	39	18	25	2680

Relativní četnost odpovědí v %

Fakulta	Naprostou souhlasím	Souhlasím	Převážně souhlasím	Převážně nesouhlasím	Nesouhlasím	Naprostou nesouhlasím	Celkem
DFJP	54,1	28,8	13,0	1,4	1,0	1,7	100,0
FES	53,3	35,1	8,3	2,1	0,8	0,4	100,0
FEI	60,6	31,7	4,5	1,0	0,2	1,9	100,0
FF	63,8	28,9	5,4	1,1	0,4	0,4	100,0
FChT	54,5	33,8	8,5	0,9	1,2	1,2	100,0
FZS	59,2	31,5	6,1	1,7	0,6	0,9	100,0
UPa	57,5	32,0	7,4	1,5	0,7	0,9	100,0



Počet odpovědí na tvrzení:

Přístup vyučujícího ke studentům byl v pořádku.

Fakulta	Naprostou souhlasím	Souhlasím	Převážně souhlasím	Převážně nesouhlasím	Nesouhlasím	Naprostou nesouhlasím	Celkem
DFJP	313	133	33	13	5	9	506
FES	675	333	88	23	14	9	1142
FEI	265	101	25	11	8	15	425
FF	499	192	62	24	9	5	791
FChT	299	142	44	21	12	9	527
FZS	252	143	34	12	8	1	450
UPa	2303	1044	286	104	56	48	3841

Relativní četnost odpovědí v %

Fakulta	Naprostou souhlasím	Souhlasím	Převážně souhlasím	Převážně nesouhlasím	Nesouhlasím	Naprostou nesouhlasím	Celkem
DFJP	61,9	26,3	6,5	2,6	1,0	1,8	100,0
FES	59,1	29,2	7,7	2,0	1,2	0,8	100,0
FEI	62,4	23,8	5,9	2,6	1,9	3,5	100,0
FF	63,1	24,3	7,8	3,0	1,1	0,6	100,0
FChT	56,7	26,9	8,3	4,0	2,3	1,7	100,0
FZS	56,0	31,8	7,6	2,7	1,8	0,2	100,0
UPa	60,0	27,2	7,4	2,7	1,5	1,2	100,0

