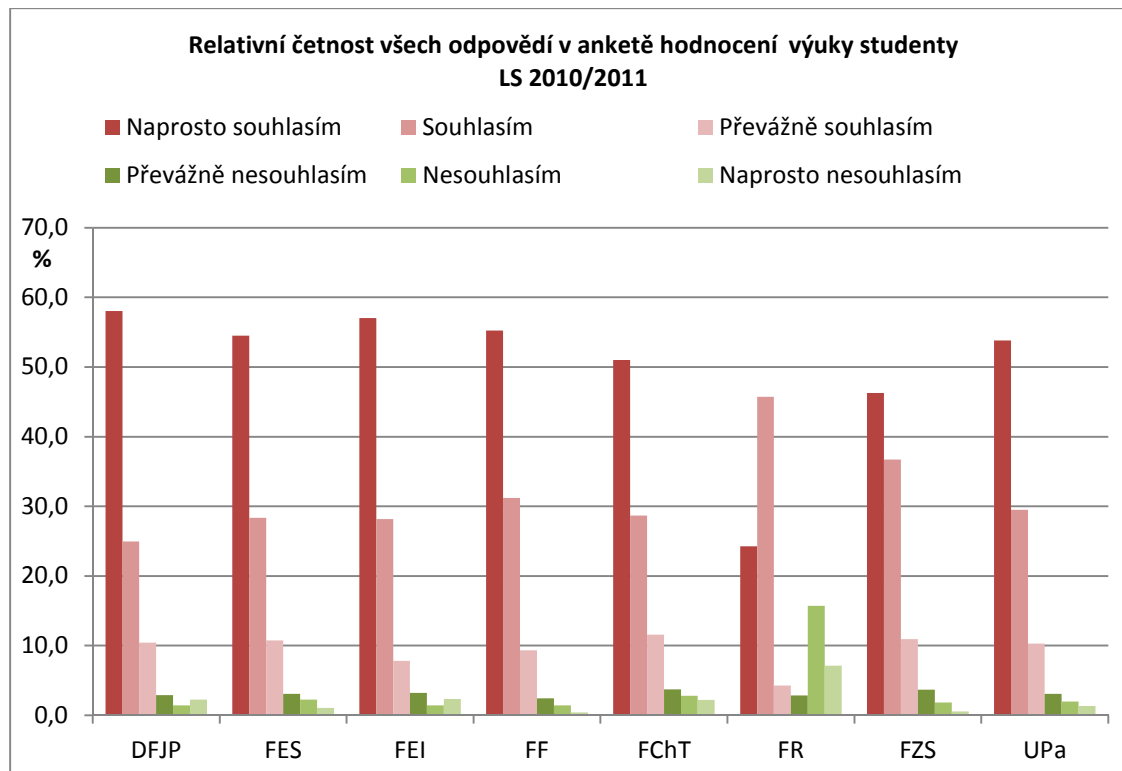


**Globální statistika odpovědí ankety hodnocení výuky studenty  
LS 2010/2011**

<b>Celkový počet odpovědí</b>							
Fakulta	Naprosto souhlasím	Souhlasím	Převážně souhlasím	Převážně nesouhlasím	Nesouhlasím	Naprosto nesouhlasím	Celkem
DFJP	1654	711	297	83	41	64	<b>2850</b>
FES	4069	2116	804	231	169	78	<b>7467</b>
FEI	1226	606	168	69	31	50	<b>2150</b>
FF	2647	1494	447	116	68	19	<b>4791</b>
FChT	1792	1007	407	130	98	78	<b>3512</b>
FR	17	32	3	2	11	5	<b>70</b>
FZS	1138	903	269	91	45	14	<b>2460</b>
<b>UPa</b>	<b>12543</b>	<b>6869</b>	<b>2395</b>	<b>722</b>	<b>463</b>	<b>308</b>	<b>23300</b>

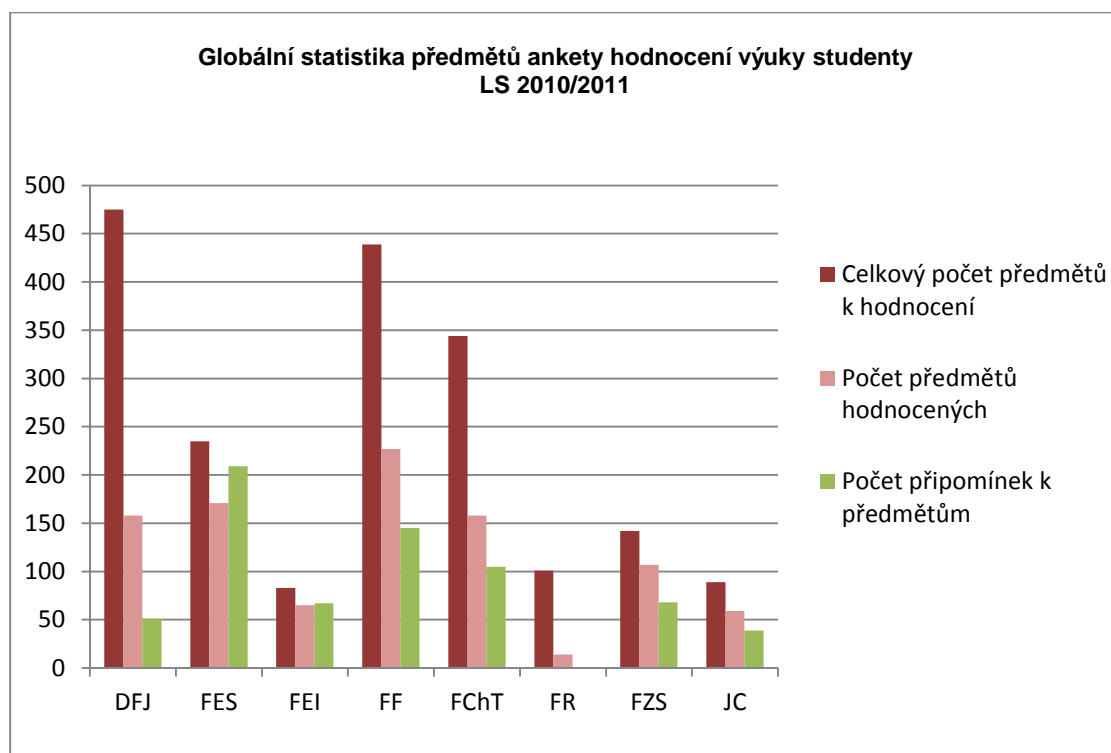
<b>Relativní četnost odpovědí v %</b>							
Fakulta	Naprosto souhlasím	Souhlasím	Převážně souhlasím	Převážně nesouhlasím	Nesouhlasím	Naprosto nesouhlasím	Celkem
DFJP	58,0	24,9	10,4	2,9	1,4	2,2	<b>100,0</b>
FES	54,5	28,3	10,8	3,1	2,3	1,0	<b>100,0</b>
FEI	57,0	28,2	7,8	3,2	1,4	2,3	<b>100,0</b>
FF	55,2	31,2	9,3	2,4	1,4	0,4	<b>100,0</b>
FChT	51,0	28,7	11,6	3,7	2,8	2,2	<b>100,0</b>
FR	24,3	45,7	4,3	2,9	15,7	7,1	<b>100,0</b>
FZS	46,3	36,7	10,9	3,7	1,8	0,6	<b>100,0</b>
<b>UPa</b>	<b>53,8</b>	<b>29,5</b>	<b>10,3</b>	<b>3,1</b>	<b>2,0</b>	<b>1,3</b>	<b>100,0</b>



## Globální statistika předmětů ankety hodnocení výuky studenty

LS 2010/2011

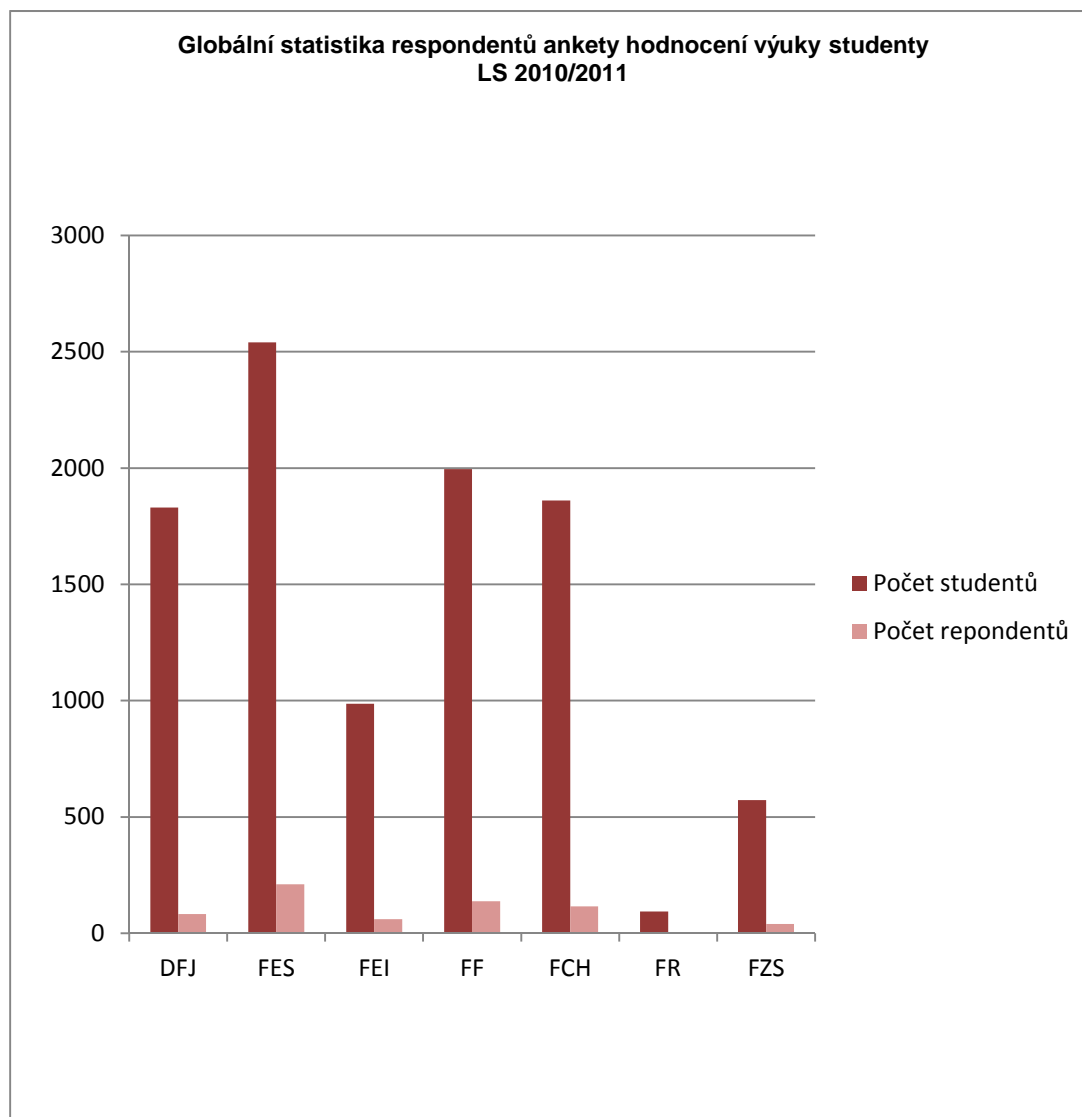
Fakulta	Celkový počet předmětů k hodnocení	Počet předmětů hodnocených	Počet připomínek k předmětům
DFJP	475	158	51
FES	235	171	209
FEI	83	65	67
FF	439	227	145
FChT	344	158	105
FR	101	14	0
FZS	142	107	68
JC	89	59	39
<b>UPa</b>	<b>1908</b>	<b>959</b>	<b>684</b>



## Globální statistika respondentů anket hodnocení výuky studenty

LS 2010/2011

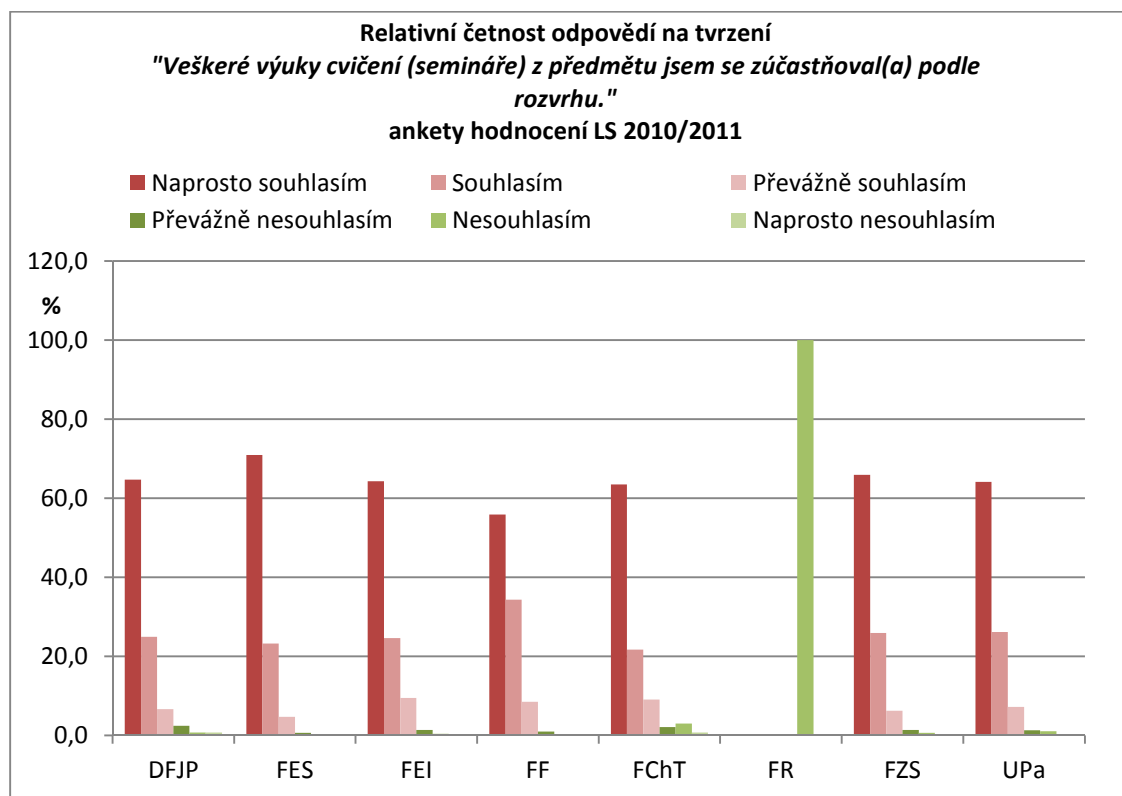
Fakulta	Počet studentů	Počet respondentů	%
DFJ	1831	82	4,5
FES	2540	210	8,3
FEI	986	61	6,2
FF	1996	137	6,9
FCH	1860	116	6,2
FR	93	2	2,2
FZS	573	40	7,0
<b>UPa</b>	<b>9879</b>	<b>648</b>	<b>6,6</b>



## Statistika odpovědí dle jednotlivých tvrzení

Počet odpovědí na tvrzení:							
<i>Veškeré výuky cvičení (semináře) z předmětu jsem se zúčastňoval(a) podle rozvrhu.</i>							
Fakulta	Naprosto souhlasím	Souhlasím	Převážně souhlasím	Převážně nesouhlasím	Nesouhlasím	Naprosto nesouhlasím	Celkem
DFJP	187	72	19	7	2	2	289
FES	543	178	36	5	2	2	766
FEI	191	73	28	4	1	0	297
FF	355	218	54	6	2	1	636
FChT	275	94	39	9	13	3	433
FR	0	0	0	0	5	0	5
FZS	201	79	19	4	2	0	305
<b>UPa</b>	<b>1752</b>	<b>714</b>	<b>195</b>	<b>35</b>	<b>27</b>	<b>8</b>	<b>2731</b>

Relativní četnost odpovědí v %							
Fakulta	Naprosto souhlasím	Souhlasím	Převážně souhlasím	Převážně nesouhlasím	Nesouhlasím	Naprosto nesouhlasím	Celkem
DFJP	64,7	24,9	6,6	2,4	0,7	0,7	100,0
FES	70,9	23,2	4,7	0,7	0,3	0,3	100,0
FEI	64,3	24,6	9,4	1,3	0,3	0,0	100,0
FF	55,8	34,3	8,5	0,9	0,3	0,2	100,0
FChT	63,5	21,7	9,0	2,1	3,0	0,7	100,0
FR	0,0	0,0	0,0	0,0	100,0	0,0	100,0
FZS	65,9	25,9	6,2	1,3	0,7	0,0	100,0
<b>UPa</b>	<b>64,2</b>	<b>26,1</b>	<b>7,1</b>	<b>1,3</b>	<b>1,0</b>	<b>0,3</b>	<b>100,0</b>



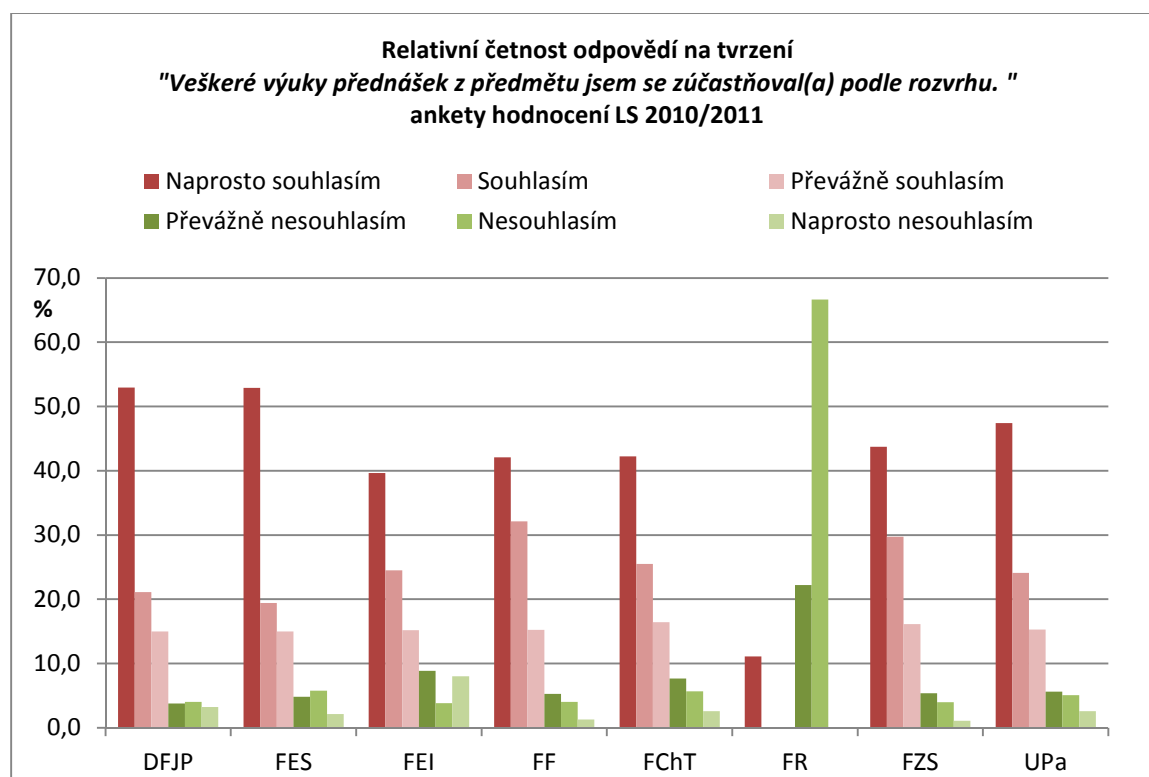
Počet odpovědí na tvrzení:

*Veškeré výuky přednášek z předmětu jsem se zúčastňoval(a) podle rozvrhu.*

Fakulta	Naprostou souhlasím	Souhlasím	Převážně souhlasím	Převážně nesouhlasím	Nesouhlasím	Naprostou nesouhlasím	Celkem
DFJP	198	79	56	14	15	12	374
FES	526	193	149	48	57	21	994
FEI	94	58	36	21	9	19	237
FF	199	152	72	25	19	6	473
FChT	149	90	58	27	20	9	353
FR	1	0	0	2	6	0	9
FZS	122	83	45	15	11	3	279
<b>UPa</b>	<b>1289</b>	<b>655</b>	<b>416</b>	<b>152</b>	<b>137</b>	<b>70</b>	<b>2719</b>

Relativní četnost odpovědí v %

Fakulta	Naprostou souhlasím	Souhlasím	Převážně souhlasím	Převážně nesouhlasím	Nesouhlasím	Naprostou nesouhlasím	Celkem
DFJP	52,9	21,1	15,0	3,7	4,0	3,2	100,0
FES	52,9	19,4	15,0	4,8	5,7	2,1	100,0
FEI	39,7	24,5	15,2	8,9	3,8	8,0	100,0
FF	42,1	32,1	15,2	5,3	4,0	1,3	100,0
FChT	42,2	25,5	16,4	7,6	5,7	2,5	100,0
FR	11,1	0,0	0,0	22,2	66,7	0,0	100,0
FZS	43,7	29,7	16,1	5,4	3,9	1,1	100,0
<b>UPa</b>	<b>47,4</b>	<b>24,1</b>	<b>15,3</b>	<b>5,6</b>	<b>5,0</b>	<b>2,6</b>	<b>100,0</b>



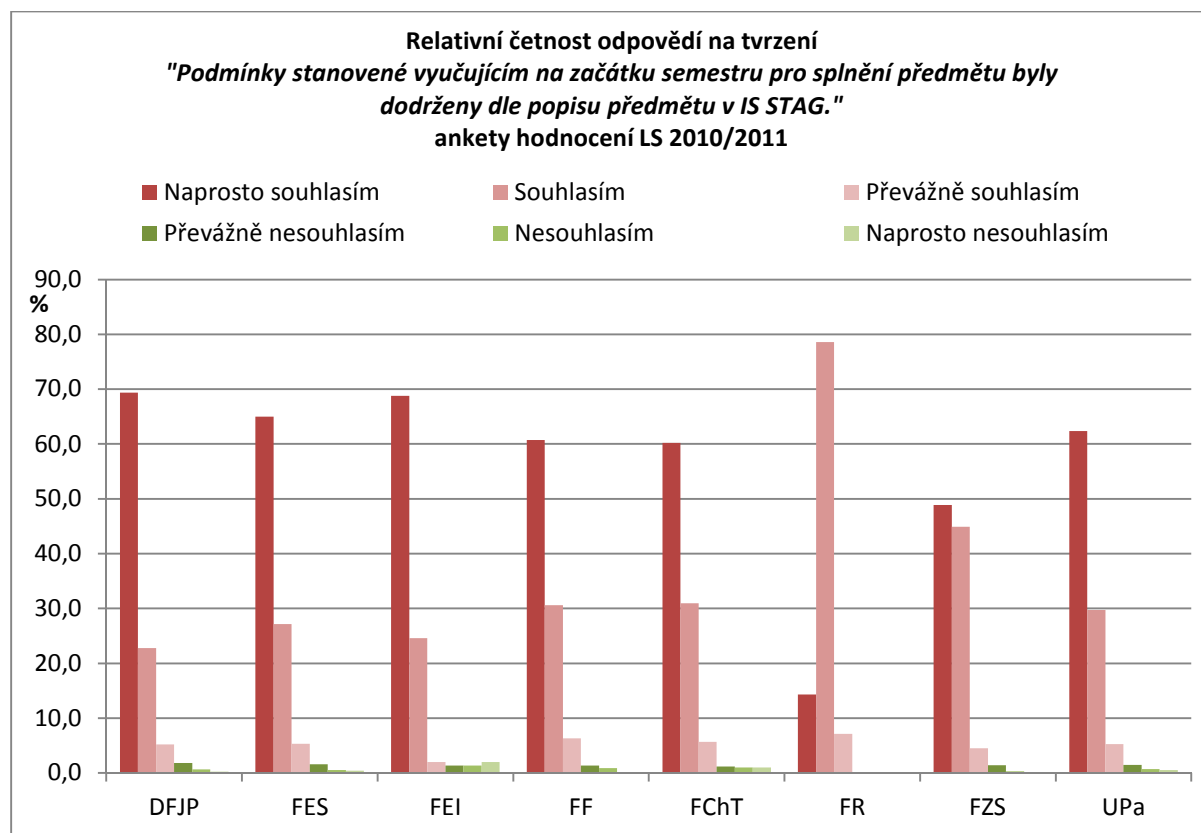
**Počet odpovědí na tvrzení:**

*Podmínky stanovené vyučujícím na začátku semestru pro splnění předmětu byly dodrženy dle popisu předmětu v IS STAG.*

Fakulta	Naprostou souhlasím	Souhlasím	Převážně souhlasím	Převážně nesouhlasím	Nesouhlasím	Naprostou nesouhlasím	Celkem
DFJP	308	101	23	8	3	1	444
FES	747	312	61	18	6	5	1149
FEI	207	74	6	4	4	6	301
FF	490	247	51	11	7	1	807
FChT	360	185	34	7	6	6	598
FR	2	11	1	0	0	0	14
FZS	173	159	16	5	1	0	354
<b>UPa</b>	<b>2287</b>	<b>1089</b>	<b>192</b>	<b>53</b>	<b>27</b>	<b>19</b>	<b>3667</b>

**Relativní četnost odpovědí v %**

Fakulta	Naprostou souhlasím	Souhlasím	Převážně souhlasím	Převážně nesouhlasím	Nesouhlasím	Naprostou nesouhlasím	Celkem
DFJP	69,4	22,7	5,2	1,8	0,7	0,2	100,0
FES	65,0	27,2	5,3	1,6	0,5	0,4	100,0
FEI	68,8	24,6	2,0	1,3	1,3	2,0	100,0
FF	60,7	30,6	6,3	1,4	0,9	0,1	100,0
FChT	60,2	30,9	5,7	1,2	1,0	1,0	100,0
FR	14,3	78,6	7,1	0,0	0,0	0,0	100,0
FZS	48,9	44,9	4,5	1,4	0,3	0,0	100,0
<b>UPa</b>	<b>62,4</b>	<b>29,7</b>	<b>5,2</b>	<b>1,4</b>	<b>0,7</b>	<b>0,5</b>	<b>100,0</b>



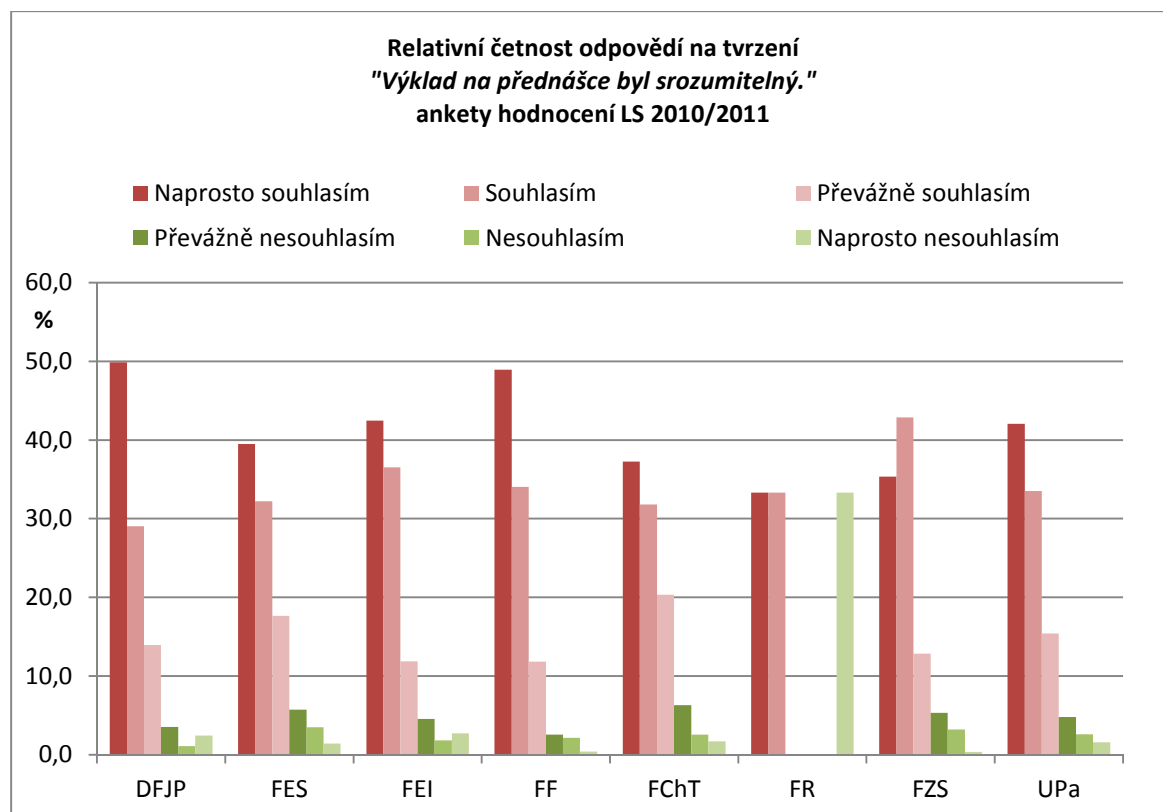
Počet odpovědí na tvrzení:

*Výklad na přednášce byl srozumitelný.*

Fakulta	Naprostou souhlasím	Souhlasím	Převážně souhlasím	Převážně nesouhlasím	Nesouhlasím	Naprostou nesouhlasím	Celkem
DFJP	182	106	51	13	4	9	365
FES	385	314	172	56	34	14	975
FEI	93	80	26	10	4	6	219
FF	227	158	55	12	10	2	464
FChT	130	111	71	22	9	6	349
FR	4	4	0	0	0	4	12
FZS	99	120	36	15	9	1	280
<b>UPa</b>	<b>1120</b>	<b>893</b>	<b>411</b>	<b>128</b>	<b>70</b>	<b>42</b>	<b>2664</b>

Relativní četnost odpovědí v %

Fakulta	Naprostou souhlasím	Souhlasím	Převážně souhlasím	Převážně nesouhlasím	Nesouhlasím	Naprostou nesouhlasím	Celkem
DFJP	49,9	29,0	14,0	3,6	1,1	2,5	100,0
FES	39,5	32,2	17,6	5,7	3,5	1,4	100,0
FEI	42,5	36,5	11,9	4,6	1,8	2,7	100,0
FF	48,9	34,1	11,9	2,6	2,2	0,4	100,0
FChT	37,2	31,8	20,3	6,3	2,6	1,7	100,0
FR	33,3	33,3	0,0	0,0	0,0	33,3	100,0
FZS	35,4	42,9	12,9	5,4	3,2	0,4	100,0
<b>UPa</b>	<b>42,0</b>	<b>33,5</b>	<b>15,4</b>	<b>4,8</b>	<b>2,6</b>	<b>1,6</b>	<b>100,0</b>



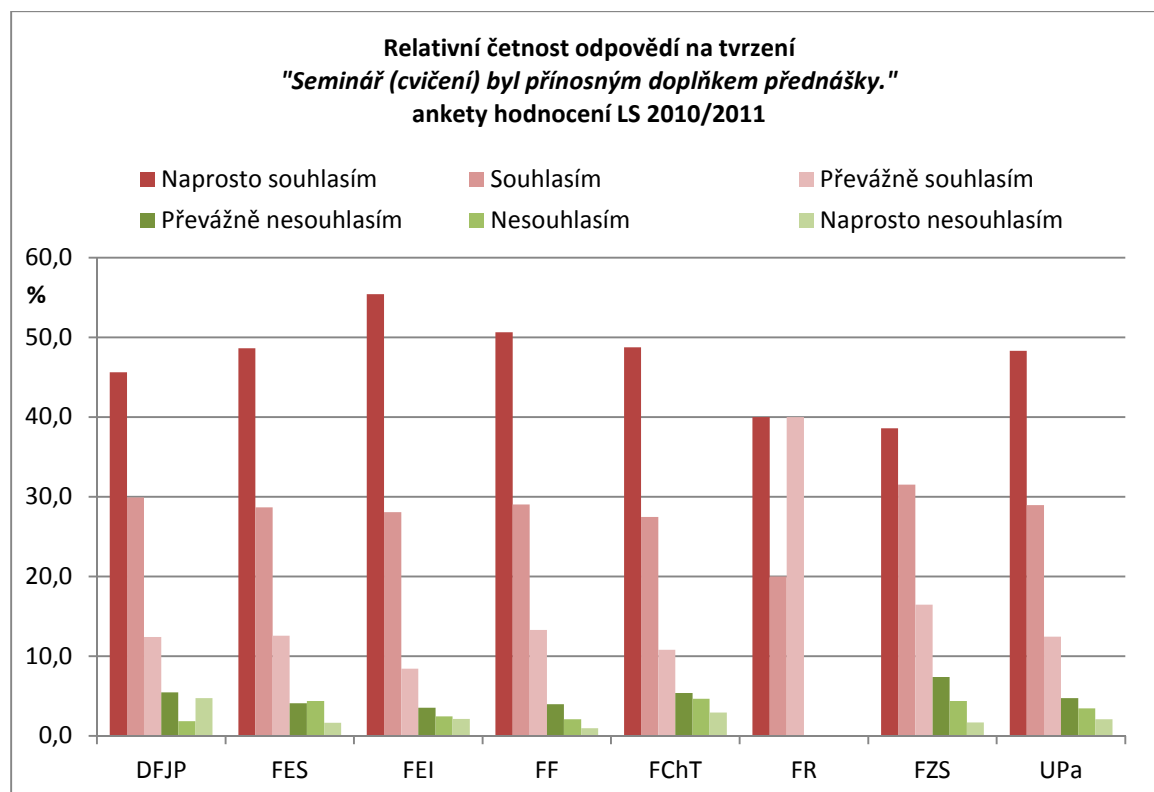
Počet odpovědí na tvrzení:

*Seminář (cvičení) byl přínosným doplňkem přednášky.*

Fakulta	Naprosto souhlasím	Souhlasím	Převážně souhlasím	Převážně nesouhlasím	Nesouhlasím	Naprosto nesouhlasím	Celkem
DFJP	125	82	34	15	5	13	274
FES	356	210	92	30	32	12	732
FEI	158	80	24	10	7	6	285
FF	267	153	70	21	11	5	527
FChT	199	112	44	22	19	12	408
FR	2	1	2	0	0	0	5
FZS	115	94	49	22	13	5	298
<b>UPa</b>	<b>1222</b>	<b>732</b>	<b>315</b>	<b>120</b>	<b>87</b>	<b>53</b>	<b>2529</b>

Relativní četnost odpovědí v %

Fakulta	Naprosto souhlasím	Souhlasím	Převážně souhlasím	Převážně nesouhlasím	Nesouhlasím	Naprosto nesouhlasím	Celkem
DFJP	45,6	29,9	12,4	5,5	1,8	4,7	100,0
FES	48,6	28,7	12,6	4,1	4,4	1,6	100,0
FEI	55,4	28,1	8,4	3,5	2,5	2,1	100,0
FF	50,7	29,0	13,3	4,0	2,1	0,9	100,0
FChT	48,8	27,5	10,8	5,4	4,7	2,9	100,0
FR	40,0	20,0	40,0	0,0	0,0	0,0	100,0
FZS	38,6	31,5	16,4	7,4	4,4	1,7	100,0
<b>UPa</b>	<b>48,3</b>	<b>28,9</b>	<b>12,5</b>	<b>4,7</b>	<b>3,4</b>	<b>2,1</b>	<b>100,0</b>





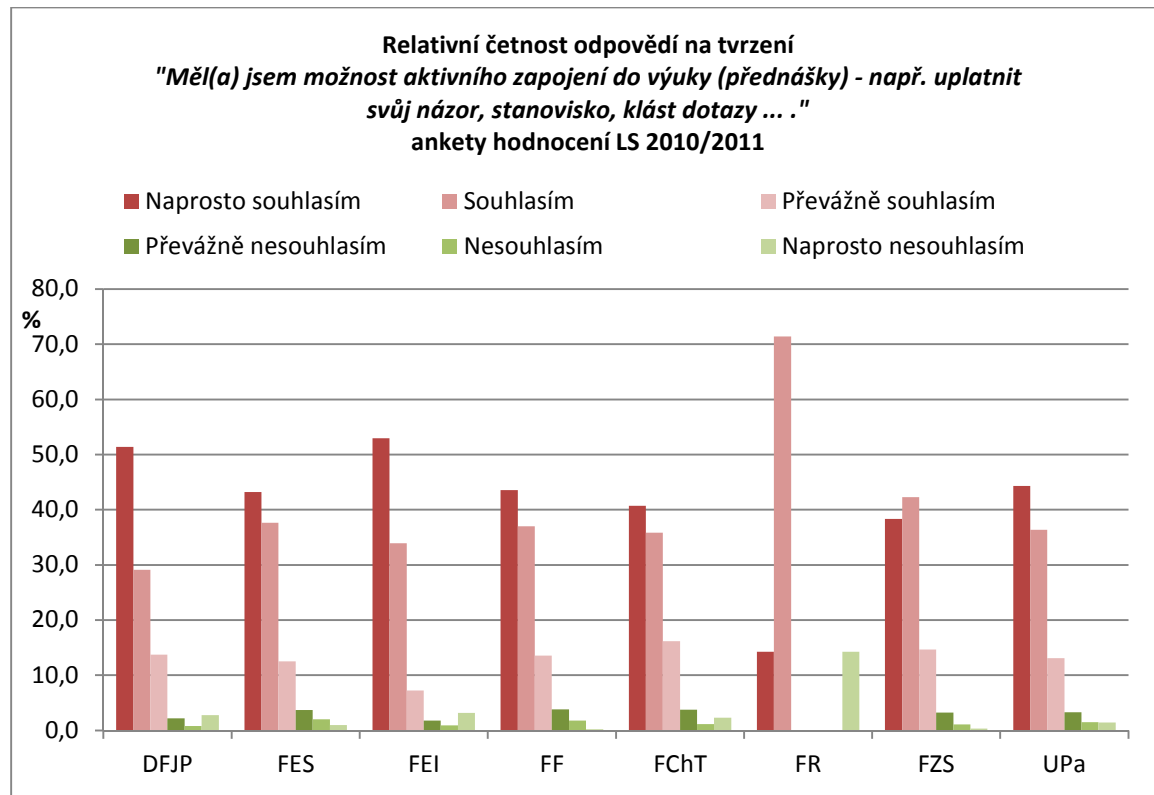
Počet odpovědí na tvrzení:

*Měl(a) jsem možnost aktivního zapojení do výuky (přednášky) - např. uplatnit svůj názor, stanovisko, klást dotazy ...*

Fakulta	Naprostou souhlasím	Souhlasím	Převážně souhlasím	Převážně nesouhlasím	Nesouhlasím	Naprostou nesouhlasím	Celkem
DFJP	187	106	50	8	3	10	364
FES	411	358	119	35	19	9	951
FEI	117	75	16	4	2	7	221
FF	193	164	60	17	8	1	443
FChT	141	124	56	13	4	8	346
FR	1	5	0	0	0	1	7
FZS	107	118	41	9	3	1	279
<b>UPa</b>	<b>1157</b>	<b>950</b>	<b>342</b>	<b>86</b>	<b>39</b>	<b>37</b>	<b>2611</b>

Relativní četnost odpovědí v %

Fakulta	Naprostou souhlasím	Souhlasím	Převážně souhlasím	Převážně nesouhlasím	Nesouhlasím	Naprostou nesouhlasím	Celkem
DFJP	51,4	29,1	13,7	2,2	0,8	2,7	100,0
FES	43,2	37,6	12,5	3,7	2,0	0,9	100,0
FEI	52,9	33,9	7,2	1,8	0,9	3,2	100,0
FF	43,6	37,0	13,5	3,8	1,8	0,2	100,0
FChT	40,8	35,8	16,2	3,8	1,2	2,3	100,0
FR	14,3	71,4	0,0	0,0	0,0	14,3	100,0
FZS	38,4	42,3	14,7	3,2	1,1	0,4	100,0
<b>UPa</b>	<b>44,3</b>	<b>36,4</b>	<b>13,1</b>	<b>3,3</b>	<b>1,5</b>	<b>1,4</b>	<b>100,0</b>



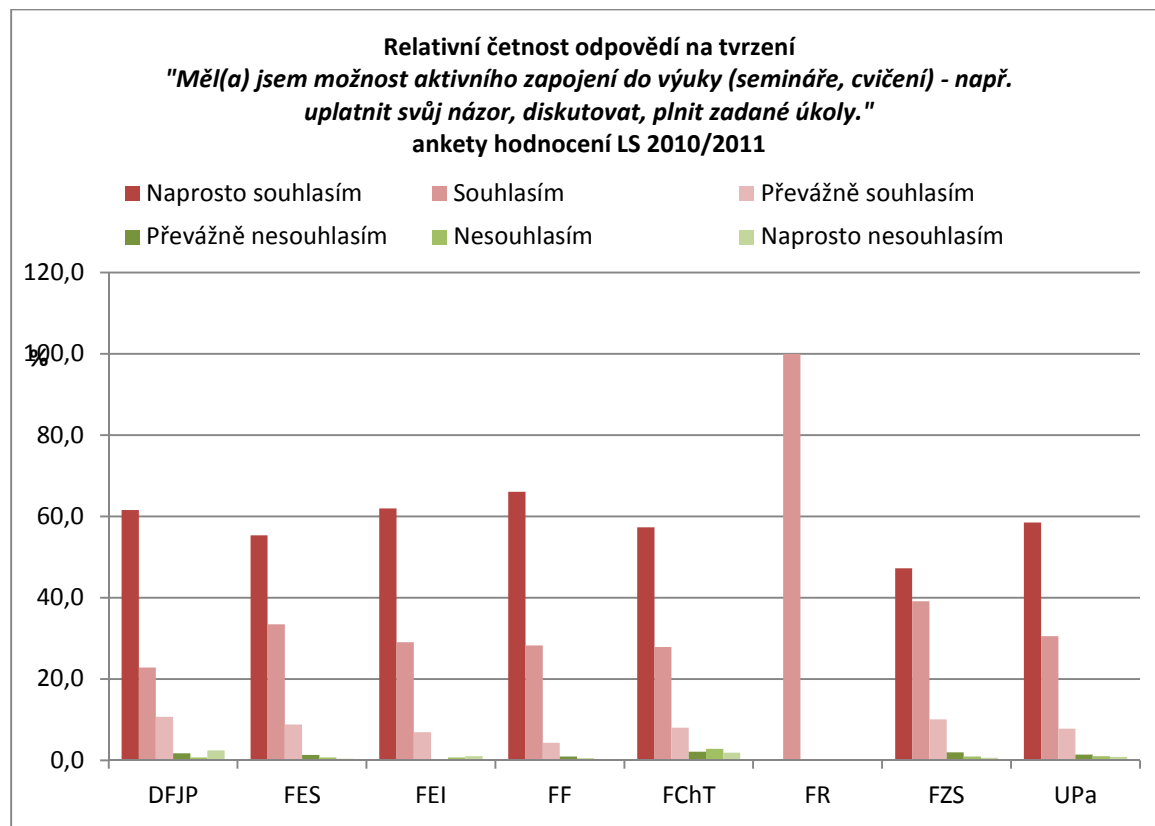
**Počet odpovědí na tvrzení:**

*Měl(a) jsem možnost aktivního zapojení do výuky (semináře, cvičení) - např. uplatnit svůj názor, diskutovat, plnit zadané úkoly.*

Fakulta	Naprostou souhlasím	Souhlasím	Převážně souhlasím	Převážně nesouhlasím	Nesouhlasím	Naprostou nesouhlasím	Celkem
DFJP	178	66	31	5	2	7	289
FES	415	251	66	10	5	3	750
FEI	179	84	20	1	2	3	289
FF	414	177	27	6	3	0	627
FChT	243	118	34	9	12	8	424
FR	0	5	0	0	0	0	5
FZS	145	120	31	6	3	2	307
<b>UPa</b>	<b>1574</b>	<b>821</b>	<b>209</b>	<b>37</b>	<b>27</b>	<b>23</b>	<b>2691</b>

**Relativní četnost odpovědí v %**

Fakulta	Naprostou souhlasím	Souhlasím	Převážně souhlasím	Převážně nesouhlasím	Nesouhlasím	Naprostou nesouhlasím	Celkem
DFJP	61,6	22,8	10,7	1,7	0,7	2,4	100,0
FES	55,3	33,5	8,8	1,3	0,7	0,4	100,0
FEI	61,9	29,1	6,9	0,3	0,7	1,0	100,0
FF	66,0	28,2	4,3	1,0	0,5	0,0	100,0
FChT	57,3	27,8	8,0	2,1	2,8	1,9	100,0
FR	0,0	100,0	0,0	0,0	0,0	0,0	100,0
FZS	47,2	39,1	10,1	2,0	1,0	0,7	100,0
<b>UPa</b>	<b>58,5</b>	<b>30,5</b>	<b>7,8</b>	<b>1,4</b>	<b>1,0</b>	<b>0,9</b>	<b>100,0</b>



**Počet odpovědí na tvrzení:**

*Přístup vyučujícího ke studentům byl v pořádku.*

Fakulta	Naprostou souhlasím	Souhlasím	Převážně souhlasím	Převážně nesouhlasím	Nesouhlasím	Naprostou nesouhlasím	Celkem
DFJP	289	99	33	13	7	10	451
FES	686	300	109	29	14	12	1150
FEI	187	82	12	15	2	3	301
FF	502	225	58	18	8	3	814
FChT	295	173	71	21	15	26	601
FR	7	6	0	0	0	0	13
FZS	176	130	32	15	3	2	358
<b>UPa</b>	<b>2142</b>	<b>1015</b>	<b>315</b>	<b>111</b>	<b>49</b>	<b>56</b>	<b>3688</b>

**Relativní četnost odpovědí v %**

Fakulta	Naprostou souhlasím	Souhlasím	Převážně souhlasím	Převážně nesouhlasím	Nesouhlasím	Naprostou nesouhlasím	Celkem
DFJP	64,1	22,0	7,3	2,9	1,6	2,2	100,0
FES	59,7	26,1	9,5	2,5	1,2	1,0	100,0
FEI	62,1	27,2	4,0	5,0	0,7	1,0	100,0
FF	61,7	27,6	7,1	2,2	1,0	0,4	100,0
FChT	49,1	28,8	11,8	3,5	2,5	4,3	100,0
FR	53,8	46,2	0,0	0,0	0,0	0,0	100,0
FZS	49,2	36,3	8,9	4,2	0,8	0,6	100,0
<b>UPa</b>	<b>58,1</b>	<b>27,5</b>	<b>8,5</b>	<b>3,0</b>	<b>1,3</b>	<b>1,5</b>	<b>100,0</b>

